

Query Manager

Einfaches SAP HCM- und SAP SuccessFactors-Reporting in Echtzeit

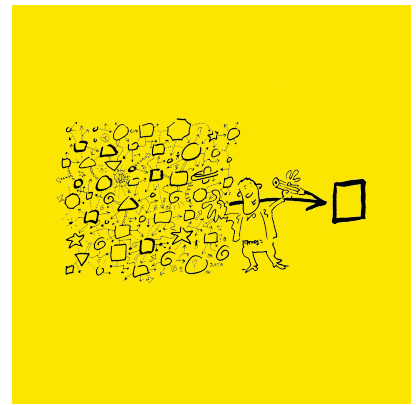
Der Query Manager ist eine leistungsstarke, flexible und einfache Reportinglösung, um exakte und aussagekräftige Informationen in Echtzeit aus Ihren SAP HCM- und SuccessFactors-Daten zu generieren.

Sie können Ihre Daten mit einigen einfachen Klicks finden, formatieren und verteilen – kosteneffizient und zeitsparend.

Schnell und einfach hochwertige Reports generieren

Trotz zahlreicher Reportingwerkzeuge und Standardauswertungen werden viele Reportinganfragen heute noch mit kundeneigenen Zusatzprogrammierungen gelöst. Das kurzfristige Erstellen eines Reports im Tagesgeschäft kann Personalabteilungen überfordern. Auch ist die Qualität der Berichte stark an Personenkenntnisse gebunden, wodurch sich Fehlerquellen nur schwer nachvollziehen lassen.

Mit dem Query Manager generieren Sie in kürzester Zeit qualitativ hochwertige Reports aus Ihren SAP HCM- und SuccessFactors-Daten. Mit der leistungsstarken Reportinglösung können Sie in Echtzeit auf kritische Unternehmensdaten zugreifen und verlässliche sowie präzise Auswertungen generieren. Neben der Möglichkeit eigene Reports zu erstellen, bietet die Software über hundert vordefinierte Berichte, welche Sie als Vorlage für Ihren Report nutzen können.



Highlights

- Auswertung sämtlicher SAP HCM- und SAP SuccessFactors-Datenquellen
- Minutenschnelle Erstellung von HR-Reports
- Einfache Handhabung via Drag & Drop
- Echtzeit Integration in beliebige Analysetools über den OData Generator
- Verfügbarkeit auch als Microsoft Excel Add-in und Fiori App
- Anerkanntes Add-On für SuccessFactors Employee Central Payroll
- SAP-zertifizierte Lösung

HCM-Berichte und -Diagramme – wann und wo Sie sie benötigen

Über die Query Manager Fiori App können Sie Berichte über Webbrowser, mobile Endgeräte, Self-Service Portale, HR Renewal Portale oder sogar aus SAP SuccessFactors Employee Central erstellen und verarbeiten. Die Fiori App ermöglicht es, professionell aussehende Diagramme und Grafiken für weitere Analysen, Drill-Downs und Recherchen zu erstellen. Egal, ob Sie ein Executive Dashboard aufbauen oder einen monatlichen Bericht über Mitarbeiterproduktivität generieren, Sie können nun Ihre Daten in aussagekräftigen Diagrammen visualisieren und die dargestellten Ergebnisse eindrucksvoll präsentieren.

Hybrides Reporting über SAP On-Premise- und SuccessFactors-Daten

Das Query Manager Add-on zur SuccessFactors Integration erlaubt es Ihnen, Daten aus Ihrem On-Premise-System und aus Ihrer SuccessFactors-Lösung gleichzeitig auszuwerten. Die Daten aus SAP SuccessFactors stehen als Quelle im Query Manager zur Verfügung und können mit beliebigen weiteren Daten in SAP oder einem externen System kombiniert werden. SAP-Kunden mit einem hybriden Betriebsmodell können so konsolidierte Berichte erstellen - in Echtzeit und On-Demand, so müssen keine Daten dupliziert werden.

Daten direkt ins Analytics Tool einspeisen dank dem Odata Generator

Der Query Manager kann auch als Echtzeit-Datengenerator für OnPremise-SAP-Daten, einschliesslich Gehalts- und Zeitabrechnungen, dienen - zur Einspeisung und dynamischen Nutzung durch andere Analytics Tools. Dies ist ideal für Anwendungen, die derzeit keinen Echtzeit-Zugang zu diesen Daten haben (SAP Analytics Cloud, SAP SuccessFactors People Analytics, Microsoft BI, Tableau etc.).

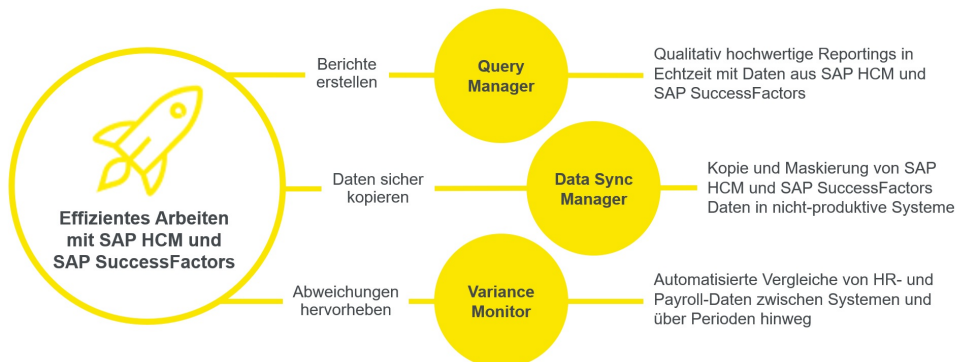
Mit SAP HCM-Daten live in Microsoft Excel arbeiten

Mit dem Microsoft Plug-in von Query Manager können Sie Ihre kritischen SAP HCM-Daten aktualisieren, analysieren, freigeben und präsentieren – und das alles live in Microsoft Excel. Nachdem Sie ein Excel-Arbeitsblatt mit allen benötigten Formatierungen und Formeln erstellt haben, reicht ein Klick auf die Schaltfläche «Aktualisieren», um Ihre Kalkulationstabelle mit Live-Daten aus SAP zu aktualisieren. Die Excel-Funktion ist ein Add-on der Query Manager-Lösung und ermöglicht es Ihnen, Ihre Excel-Berichte zu automatisieren. So entfällt das Hoch- und Herunterladen von Daten zwischen Systemen und der Versand der neuesten Kopien der Daten an die Empfänger.

Produktübersicht von EPI-USE

Entdecken Sie weitere Produkte von EPI-USE, welche Ihnen dabei helfen, die Performance Ihrer SAP HCM- und SAP SuccessFactors-Systeme zu steigern und somit Ihre Produktivität zu erhöhen:

Lösungen von EPI-USE:



Daten sicher kopieren

Der Data Sync Manager ermöglicht Ihnen das sichere Kopieren und Maskieren von SAP HCM- und SAP SuccessFactors-Daten in nicht-produktive Systeme für Tests, Training und Support.

[Data Sync Manager](#)

Abweichungen hervorheben

Erstellen Sie mit dem Variance Monitor automatisierte Vergleiche von HR- und Payroll-Daten zwischen Systemen und über Perioden hinweg

[Variance Monitor](#)